

Zukunftsfähige Produkte

Proaktiv nachhaltig





Aus Überzeugung

Wir übernehmen Verantwortung

Seit jeher setzen wir bei DRÄXLMAIER Maßstäbe – nicht nur im Hinblick auf unsere Produkte, sondern auch in Bezug auf deren Nachhaltigkeit. Als Familienunternehmen ist verantwortungsvolles und langfristiges Denken die Basis für unseren wirtschaftlichen Erfolg.

Global denken, lokal handeln – unsere niederbayerischen Wurzeln in Verbindung mit der Internationalität unseres Unternehmens ermöglichen uns eine ganzheitliche Herangehensweise an das Thema Nachhaltigkeit. Wir übernehmen Verantwortung, stehen füreinander ein und schaffen so die Grundlage für den weiteren Erfolg.

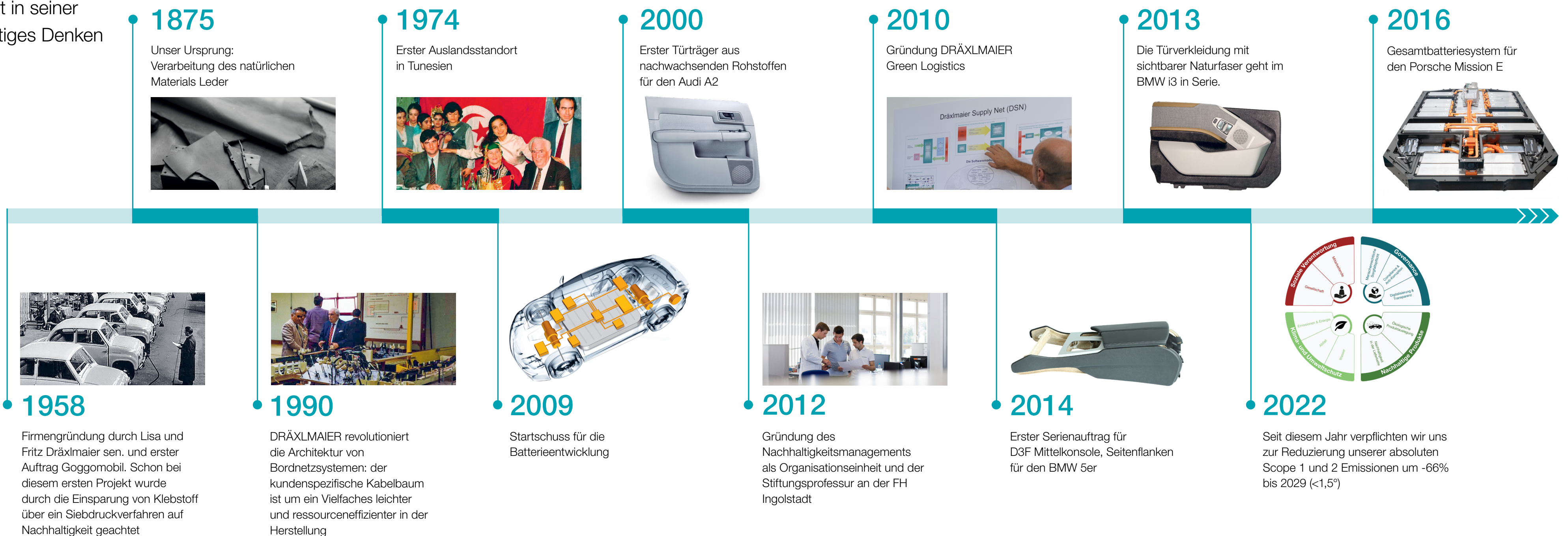
Die individuelle Mobilität ist eine der größten Herausforderungen unserer Zeit. Das Unternehmen fokussiert seine Innovationskraft daher darauf, nachhaltige Wege in die automobilen Zukunft zu erschließen. Fester Bestandteil unserer Strategie ist es deshalb, die Geschäfts- und Produktionsprozesse sowie die Produkte nachhaltiger zu gestalten und so die Wettbewerbsfähigkeit des Unternehmens langfristig zu sichern.



Keine Zukunft ohne Herkunft

Nachhaltig über Generationen

Seit über 140 Jahren platziert die Familie DRÄXLMAIER Innovationen und Produkte mit langfristigem Fokus am Markt. Bereits früh etabliert DRÄXLMAIER ein Nachhaltigkeitsmanagement in seiner Organisation, denn nachhaltiges Denken liegt uns in den Genen.



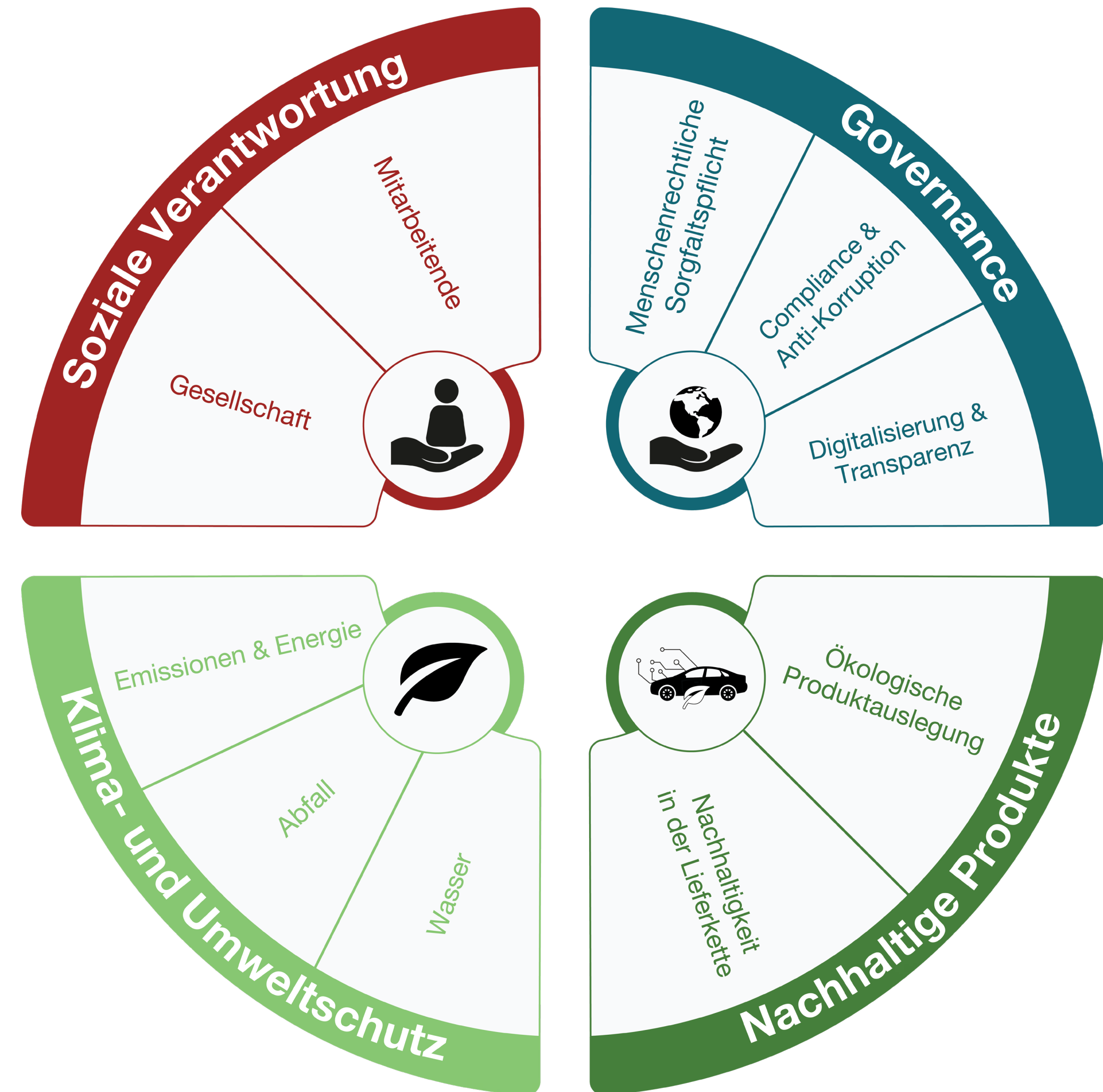
Wir denken global

Global denken, lokal handeln

Die Automobilindustrie wird, wie der Rest der Welt, immer nachhaltiger. Für uns ist das kein neues Thema.

Als familiengeführtes Unternehmen denken wir nicht in Quartalen, sondern in Generationen.
Nachhaltigkeit bedeutet für uns Zukunftsfähigkeit.

Denn nur wenn wir unseren Unternehmenserfolg an unseren vier Aktionsfeldern der Nachhaltigkeitsstrategie ausrichten, werden wir unsere Zukunft sichern können.



DRÄXLMAIER Group ecosolutions

In der Wertschöpfung verankert

Um die Art und Weise, wie unsere Produkte entstehen, möglichst umfassend zu betrachten und so unsere ehrgeizigen Nachhaltigkeitsziele umsetzen zu können, haben wir das Konzernprogramm DRÄXLMAIER **ecosolutions** ins Leben gerufen.

DRÄXLMAIER **ecosolutions** bezieht alle Prozessschritte entlang unserer Wertschöpfungskette mit ein – von der ersten Produktidee über das Design, die Planung und Realisierung bis hin zur Versorgung mit Ersatzteilen leitet der Nachhaltigkeitsgedanke unser Handeln an.

In diesen Prozessen sehen wir die größten Hebel für mehr Nachhaltigkeit, insbesondere für den Schutz von Umwelt und Klima. So können wir unseren Kunden langfristig immer ökologischere Lösungen bieten - und leisten zugleich einen wichtigen Beitrag zur nachhaltigen Entwicklung der Automobilindustrie.

Um ein genaues Bild der Nachhaltigkeit entlang der gesamten Wertschöpfungskette zu erhalten, bewerten wir all unsere Prozessschritte in einem ganzheitlichen Emissionsansatz und integrieren über den sogenannten Werksemissionsfaktor auch die ökologische Leistung unserer Werke in unseren CO₂e-Fußabdruck - bei Bedarf auch bis auf die Produktebene.



Verantwortungsvolles Lieferantennetzwerk

Der Einkauf als Multiplikator für mehr Nachhaltigkeit

Nachhaltigere Produkte zu entwickeln bedeutet auch, die eingekauften Bauteile und Dienstleistungen an den gleichen Standards in Bezug auf Nachhaltigkeit zu messen, die wir uns selbst setzen.

Aus diesem Grund besteht eine der Kernaufgaben unserer Strategie darin, ein verantwortungsvolles Lieferantennetzwerk weiter zu entwickeln. Durch diese Entwicklung eines nachhaltigen Lieferantenportfolios beeinflusst der Einkauf auch die Produktebene.

Der Einkauf bei DRÄXLMAIER agiert dabei auf verschiedenen Ebenen. Im Bereich der Supply Chain Governance sorgen standardisierte Maßnahmen dafür, Schritt für Schritt nachhaltigere Dienstleistungen, Materialien und Prozesse einzukaufen. Das System umfasst Regeln, Strukturen und Institutionen und steuert, kontrolliert Lieferketten durch Richtlinien und Vorschriften.

Als Tier1 Zulieferer hat der Einkauf eine zentrale Position für den Erfolg der DRÄXLMAIER Nachhaltigkeitsstrategie.

Durch den Zukauf von Energie aus erneuerbaren Quellen und die Einhaltung gesetzlicher Vorgaben, wie zum Beispiel das LkSG (Lieferkettensorgfaltspflichtengesetz), unterstützt DRÄXLMAIER zudem seine Kunden, deren Nachhaltigkeitsziele zu erfüllen.



Ökologische Produktauslegung

Vom Design bis zur Kreislaufwirtschaft

DRÄXLMAIER **ecosolutions** beinhaltet die Berücksichtigung aller Schritte im Wertschöpfungsprozess, daher ist die Beachtung nachhaltiger Aspekte in der Design-Phase essentiell. Dies schließt auch die ökologische Prozessplanung mit ein.

Eine ökologische Produktauslegung umfasst unter anderem den schonenden Umgang mit natürlichen Ressourcen, den Einsatz von Naturfaser-Werkstoffen und bio-/recycelten Polymeren, aber auch die Recycling- und Demontagefähigkeit der Produkte.

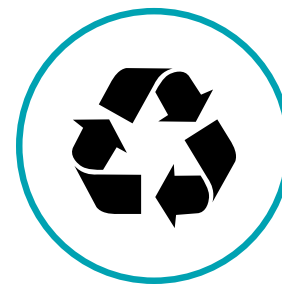
Ein weiterer Grundpfeiler für nachhaltigere Produkte stellt die Substitution von Standardmaterialien mit ökologisch sinnvoller Alternativen ganz im Sinne der Kreislaufwirtschaft dar.



**Design/
Konstruktion**



**Nachwachsende
Rohstoffe**

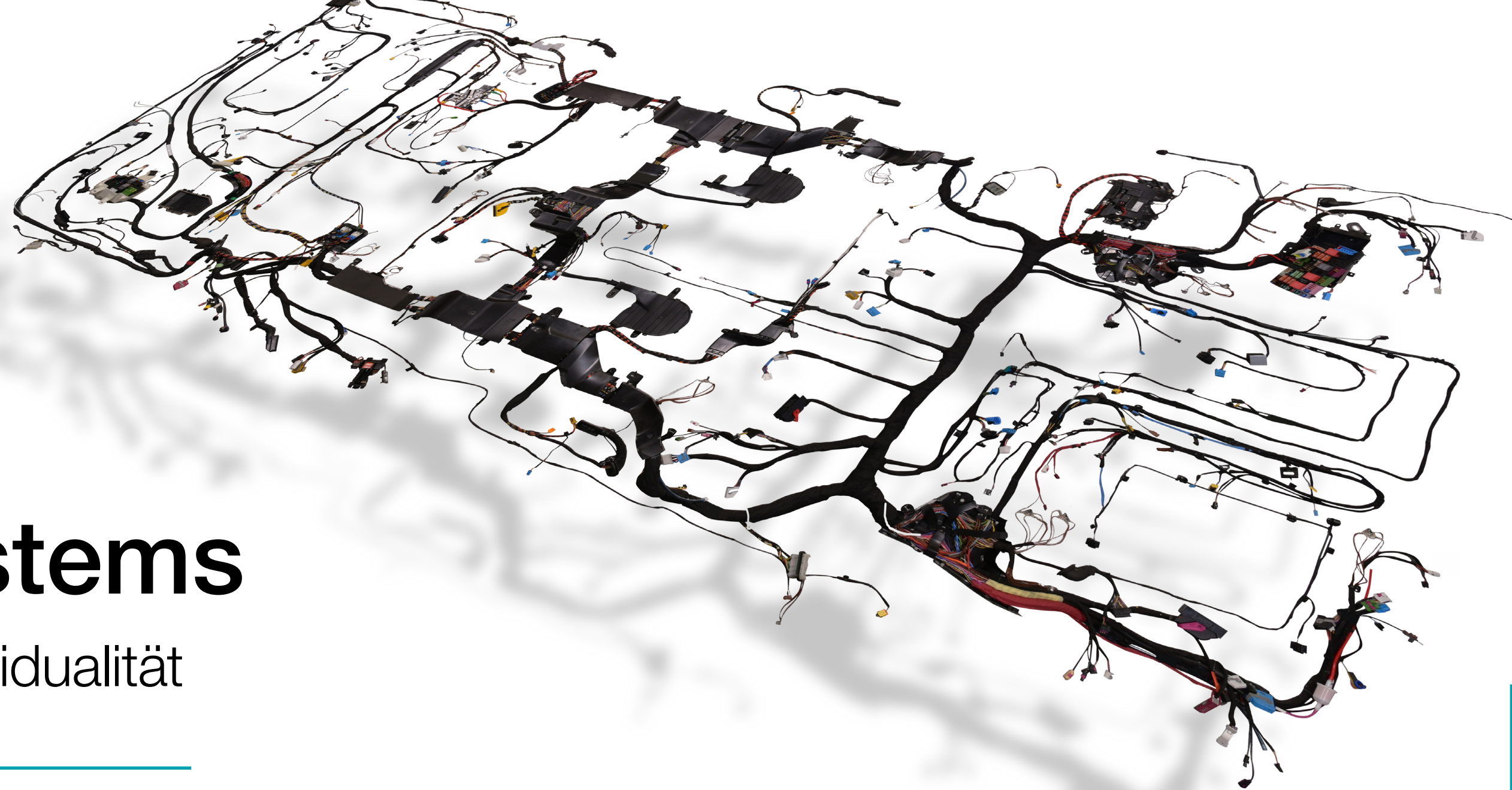


**Kreislauffähige
Materialien**



Electrical Systems

Nachhaltigkeit durch Individualität

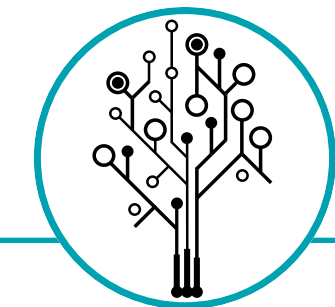


Unsere Kompetenz im Elektrik- und Elektronik-Bereich prägt bereits seit 60 Jahren die Bordnetz-Architektur im Automotive-Bereich. Das Bordnetz der Zukunft muss höchsten Ansprüchen genügen – auch im Hinblick auf seine Nachhaltigkeit.

Aufgrund unserer Gesamtkompetenz können wir das Bordnetzsystem optimal auslegen. Mit elektrischen Kontakten und Komponenten rund um den Kabelbaum wird der Systemgedanke konsequent fortgeführt.

Durch die Entwicklung hin zu einer zonalen Bordnetzarchitektur können Kabelbäume in ihrer Topologie und Architektur grundlegend optimiert werden. Die Leitungsanzahl, die Leitungslängen und -querschnitte werden reduziert und somit das Gesamtgewicht des Produktes optimiert.

Diese Bemühungen werden durch geeignete, innovative Verfahren und Prozesse in der Produktion unterstützt. So schaffen wir es, den Nachhaltigkeitsgedanken konsequent umzusetzen und das zentrale Nervensystem des Fahrzeugs ökoeffizient zu gestalten.



Einsatz eines thermoplastischen Kunststoffes in der Halterung für den Stromverteiler im Fahrzeug

Auch Verbesserungen an kleinen Bauteilen haben einen großen Anteil an der gesamten CO₂e-Bilanz des Fahrzeuges. Durch eine Substitution von Polyamid durch Polypropylen bei der Halterung für den Stromverteiler im Fahrzeug werden durch Material- und Gewichtseinsparung ca. 85% CO₂e eingespart.



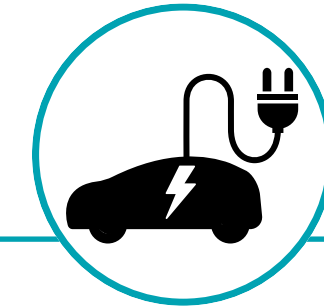
E-Mobility Systems

Mehr Leistung bei weniger Bauraum

Bereits seit 2009 sind wir im Segment der Elektromobilität tätig und gehören somit zu den Pionieren und First Movern im Markt. Wir liefern unseren Kunden ein Komplettpaket, das unnötige Leistungsverluste im System verhindert und zur perfekten Gesamtperformance beiträgt.

Um die nachhaltige mobile Zukunft auf die Straße zu bringen, legen wir neben Leistung und Sicherheit auch hier besonderen Wert auf das Einsparen von Gewicht und Bauraum.

Insbesondere die Beherrschung der 800V-Technologie macht uns zum Enabler für die E-Mobilität: im Gegensatz zur konventionellen 400V-Technologie kann man eine nahezu verdoppelte Fahrleistung bei kaum verändertem Bauraum der Batterien und Steuerboxen erreichen.



Materialeinsparung durch Ausmessen des Batterie-Zellmoduls

Durch eine kleine aber wesentliche Prozessverbesserung kann bei der Herstellung von Batterie-Zellmodulen Material eingespart werden: das Zellmodul wird ausgemessen und das Material kann so passgenau eingespritzt werden. So kann eine CO₂e-Einsparung von ca. 33% im Vergleich zum zuvor angewendeten Verfahren ohne Ausmessen des Zellmoduls erreicht werden.





dHPT – DRÄXLMAIER High Performance Terminal

Bis zu 12% höhere Leistung bei gleichem Bauraum und damit eine sehr hohe Strom- und Spannungsfähigkeit, das ermöglicht unser dHPT. Durch diese Leistungssteigerung bei gleichem Gewicht kann eine CO₂e-Einsparung von 10% erreicht werden.



Component Systems

Nachhaltig durch perfekte Performance

Auch kleine Elemente haben einen großen Anteil am Gesamtsystem und somit an einer nachhaltigen Mobilität: Unsere Kontakt- und Stecksysteme für Hoch- und Niedervolt-Anwendungen sind perfekt auf die geforderten Lasten ausgelegt und optimal dimensioniert.

Vor allem im Bereich E-Mobility und Electrical Systems helfen sie uns, das Gesamtsystem so sicher und effizient wie nur möglich auszurichten und damit Gewicht und Ressourcen zu sparen.

Auch hier schaffen wir Synergien über Systemgrenzen hinweg und gewährleisten so ein perfektes Zusammenspiel aller Komponenten.



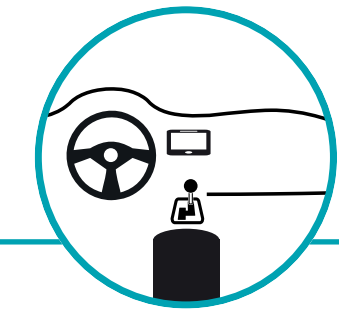
Interior Systems

Leicht und natürlich – mit innovativen Verfahren

Unsere Mobilität verändert sich und somit auch das Interieur. DRÄXLMAIER legt großen Wert darauf, leistungsfähige und faszinierende Technik mit elegantem und vor allen Dingen auch nachhaltigem Design zu verbinden.

Innovative, ressourceneffiziente Verfahren sowie die Verwendung nachhaltiger Materialien ermöglichen es uns, den Ansprüchen unserer Kunden mehr als gerecht zu werden und verantwortungsbewusst zu handeln.

Dazu gehören beispielsweise die Verwendung sichtbarer Naturfasern als Premiumoberfläche im Fahrzeug oder die Verarbeitung von Kunststoff-Rezyklaten. In Verbindung mit ressourceneffizienten Verfahren, wie dem Positionsfügen oder dem patentierten D3F Verfahren (DRÄXLMAIER Fast Fibre Forming) kann Material eingespart sowie eine deutliche Gewichtsreduktion ermöglicht werden. Auf diesem Weg leisten wir einen wertvollen Beitrag zum nachhaltigen Fahrzeug-Interieur der Zukunft und helfen unseren Kunden, ihre Nachhaltigkeits-Ziele zu erreichen.



Ersatz von Magnesium durch Kunststoff im Anzeigenverbundträger in der Instrumententafel

Das Material eines Anzeigenverbundträgers, der normalerweise mit Magnesium-Druckguss hergestellt wird, wurde durch einen langglasfaserverstärkten Kunststoff (ABS LGF) ersetzt. Durch die Rohstoffverarbeitung und die Gewichtseinsparung kann eine Reduktion von CO₂e von ca. 90% im Vergleich zur Verwendung von Magnesium-Druckguss ermöglicht werden.



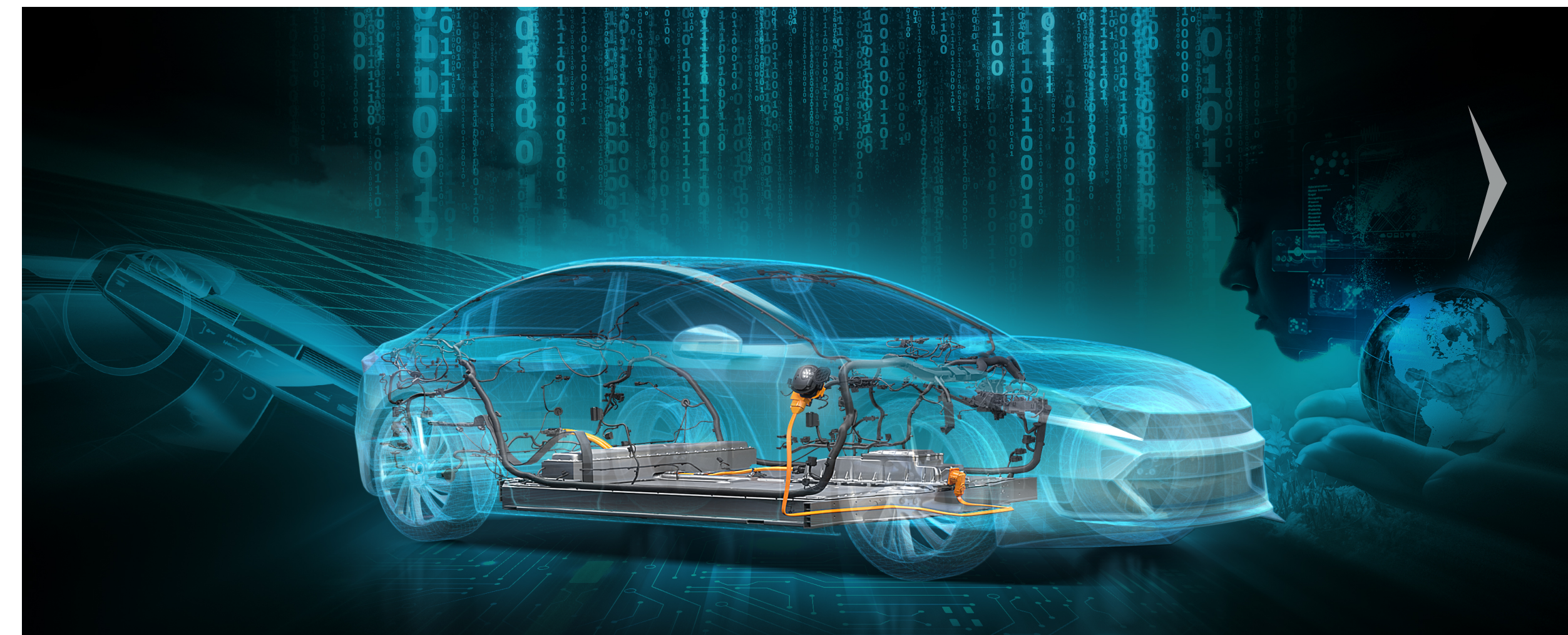
Outstanding Solutions through Synergy

Nachhaltig durch ein perfektes Zusammenspiel

Die Fahrzeuge unserer Kunden Generation für Generation besser zu machen und in die Zukunft zu tragen, ist unsere Leidenschaft. Es ist unser Antrieb, Ihren Fahrzeugen in Ästhetik und Technik Charakter zu geben, damit sie im Markt vorausfahren.

Dabei denken und arbeiten wir bei DRÄXLMAIER in Systemen. Es ist unsere Überzeugung und unser Prinzip, das Gute zum Besten zu verbinden: Produkte zu Systemen über Produktgrenzen und Produktbereiche hinaus. Wie kombinieren Interieur, Elektronik, Elektrik, Komponenten und Batteriesysteme, um neue Standards zu setzen.

Wir führen zusammen, um Zukunftslösungen für neue Fahrzeuggenerationen zu schaffen und die neue Mobilität zu prägen. Der Systemgedanke verbindet dabei Menschen, Ihre und unsere Spezialisten, um Ideen voranzubringen. Ideen, die Zukunft schaffen und die Ihre Kunden in Ihren Fahrzeugen emotional erleben. Erst wenn alles zusammenkommt, entstehen Faszination, Wohlbefinden und Nähe.



DRÄXLMAIER Group

Landshuter Straße 100
84137 Vilsbiburg | Germany

vertrieb@draexlmaier.com

www.draexlmaier.com/nachhaltigkeit



© DRÄXLMAIER Group 10/2022